

Procédure pour l'évaluation de la maladie soupçonnée d'une personne à l'aéroport et son transfert vers un établissement de soins de santé

Objectif : Donner des directives pour évaluer le risque pour la santé publique d'une personne renvoyée aux services sanitaires portuaires (ou organisme similaire) et, au besoin, des procédures pour renvoyer cette personne vers un établissement de soins de santé

Public cible : Personnel des services sanitaires des aéroports, y compris mais sans limitation :

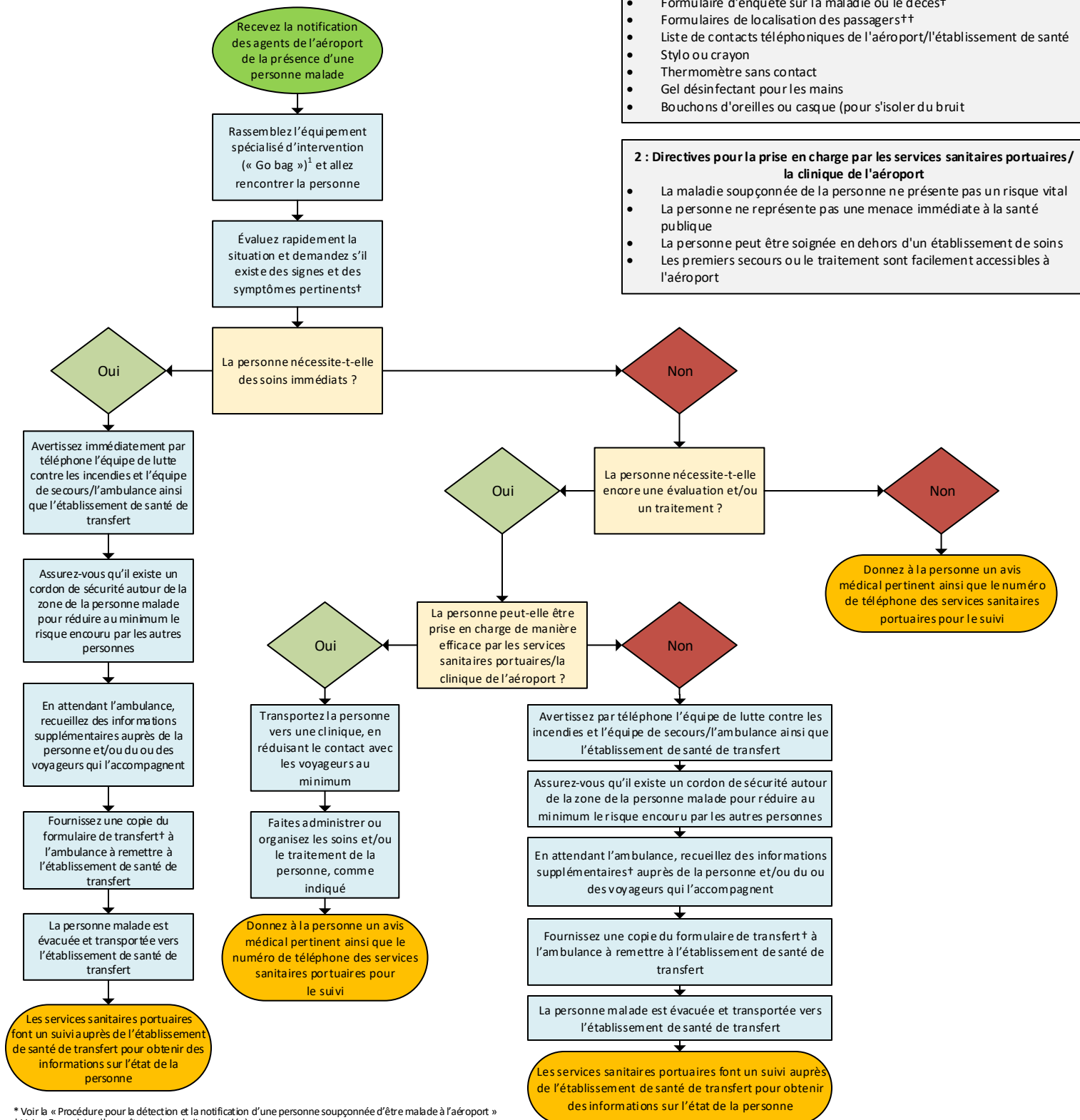
- Services sanitaires portuaires
- Autres autorités médicales de l'aéroport
- Services médicaux d'urgence
- Services de lutte contre les incendies et secours

1 : Contenu de l'équipement spécialisé d'intervention (" Go bag " en anglais)

- Équipement de protection individuelle (gants, masque facial, tablier, protection oculaire)
- Formulaire d'enquête sur la maladie ou le décès†
- Formulaire de localisation des passagers††
- Liste de contacts téléphoniques de l'aéroport/l'établissement de santé
- Stylo ou crayon
- Thermomètre sans contact
- Gel désinfectant pour les mains
- Bouchons d'oreilles ou casque (pour s'isoler du bruit)

2 : Directives pour la prise en charge par les services sanitaires portuaires/ la clinique de l'aéroport

- La maladie soupçonnée de la personne ne présente pas un risque vital
- La personne ne représente pas une menace immédiate à la santé publique
- La personne peut être soignée en dehors d'un établissement de soins
- Les premiers secours ou le traitement sont facilement accessibles à l'aéroport



* Voir la « Procédure pour la détection et la notification d'une personne soupçonnée d'être malade à l'aéroport »

† Voir « Formulaire d'enquête sur la maladie ou le décès du voyageur »

†† Les formulaires de localisation des passagers sont disponibles ici : http://www.who.int/ihr/ports_airports/locator_card/en/